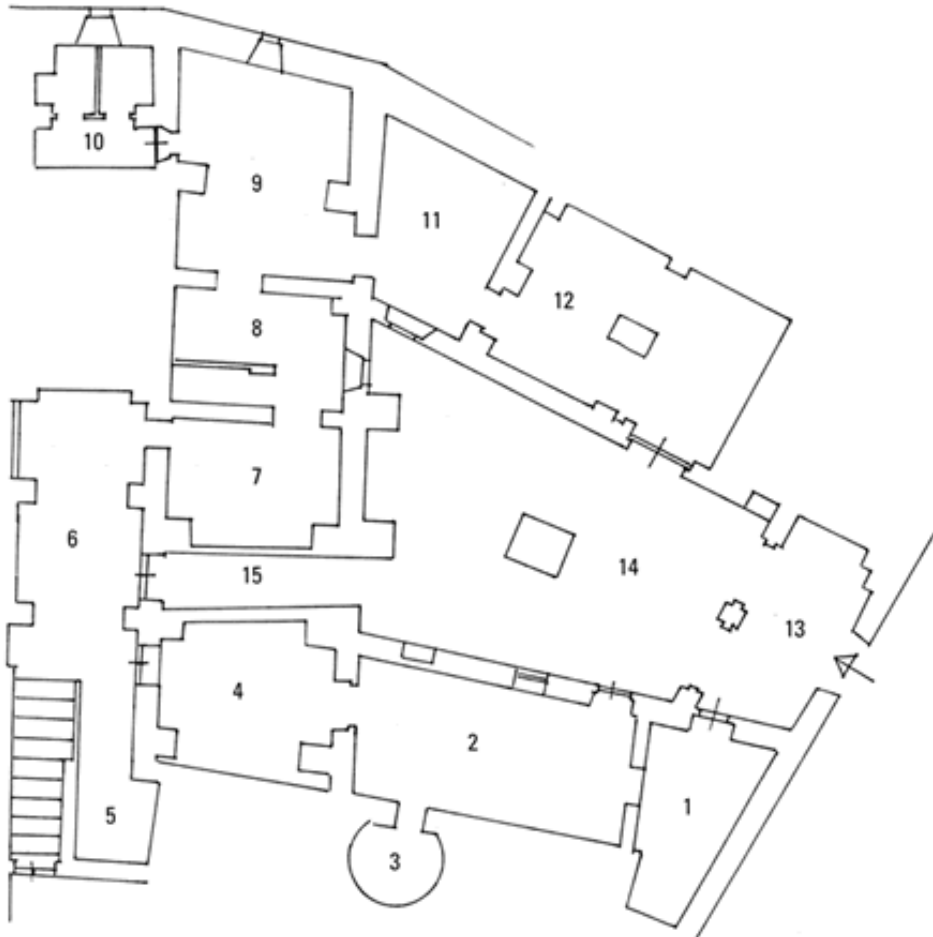


MUSEO

Il Museolaboratorio ex manifattura tabacchi, istituito per volontà dell'Amministrazione Comunale di Città Sant'Angelo nel 1998, che provvede al suo finanziamento e riconosciuto dalla Regione Abruzzo nel 2002, vive anche grazie alla sponsorizzazione occasionale di aziende private, ma soprattutto per merito del generoso contributo di tempo e di energie di tanti artisti ed amici dell'arte. Nel 2001, con la nuova direzione dell'artista Enzo De Leonibus, il Museolaboratorio ex manifattura tabacchi persegue l'intento di mantenere sempre aperto lo spazio preesistente, come laboratorio di sperimentazione e di ricerca, utili a tutte le possibili espressioni dell'arte visiva contemporanea. Il Museolaboratorio, è un luogo di incontro e di lavoro per gli artisti, prima che un luogo espositivo, e desidera, come scrive Enzo De Leonibus, "creare un importante clima di relazione, determinante per la vita e per la progettualità del Museolaboratorio che diventa così un luogo di riferimento per l'arte contemporanea, una sorta di terra di nessuno necessaria per modulare e realizzare progetti ed ossessioni". Dal 2002 il Museo ha avviato un'attività continuativa realizzando così ciò che era stato auspicato sin dalla sua nascita, avvenuta con spirito lungimirante ed un mix di passione culturale e di scelte politiche che sono riuscite, nel corso degli anni a trasformare questa avventura nel punto di riferimento e nel luogo consolidato in cui si persegue la finalità di tracciare nuovi percorsi, di delineare nuovi orizzonti, di indicare nuove mete, di costruire l'identità del patrimonio culturale ed artistico per il mondo dell'arte contemporanea, specie per gli artisti, gli operatori culturali ed il pubblico privilegiato.

Pianta scala 1:200



PIANTA

1 ufficio | 2 sala | 3 sala-igloo | 4 *Passiflora* (la sala degli attrezzi) di Bruna Esposito | 5 *Overhead* di Salis & Vitangeli | 6 sala | 7 sala | 8 sala | 9 sala | 10 servizi | 11 sala | 12 sala | 13 ingresso e *Gran Sasso d'Italia* di Emanuela Barbi | 14 chiostro | 15 chiostro

COLLEZIONE

Il Museolaboratorio è diventato, prima che spazio espositivo, il luogo di sperimentazione e di ricerca per tutte le possibili espressioni dell'arte visiva contemporanea ed il luogo d'incontro e di lavoro per gli artisti, creando importanti relazioni determinanti per la sua vita e la sua progettualità: una sorta di "terra di nessuno" necessaria per modulare e realizzare progetti con criteri di apertura e di contaminazione tra gli artisti. Questo clima ha dato la possibilità di creare una collezione, acquisita e/o donata, esposta per la prima volta nell'estate 2003 che si auspica, in futuro, sia conservata ed esposta in una sezione permanente del Museo arricchita dalla ulteriore produzione di opere frutto di progetti e laboratori. La collezione è quindi principalmente la testimonianza e la sintesi dell'attività di questo luogo.

elenco artisti

DIDATTICA / GODART

Il Museo Laboratorio ex manifattura Tabacchi persegue lo scopo di individuare nell'arte contemporanea il kit didattico per dare voce alla creatività ed al pensiero intuitivo e sistematico dei bambini. Le regole e gli ingredienti del format prevedono laboratori d'arte realizzati attraverso una proficua relazione tra gli artisti che collaborano con il Museo e le istituzioni scolastiche del territorio. Dal 2000 si realizzano nelle scuole laboratori anche molto diversi tra loro per tematiche, strumenti, tecniche e materiali ma in ogni progetto si evidenzia la capacità di fornire una lettura critica e costruttiva della realtà contemporanea. Ogni laboratorio viene condiviso con le scuole attraverso la consulenza della sezione didattica del Museo e prevede incontri di informazione-formazione per docenti e le classi coinvolte. In particolare, durante la settimana dell'Arte, artisti, alunni ed insegnanti provano concretamente come l'arte contemporanea sia una fonte, un motore generatore per esprimersi, stupire e conoscere. La metodologia didattica del Laboratorio si caratterizza per i momenti produttivi e creativi, per le continue occasioni di scoperte e di superamento degli stereotipi, per il tentativo di "...conservare l'infanzia dentro di sé per tutta la vita e quindi di conservare la curiosità di conoscere, il piacere di capire, la voglia di comunicare" (Bruno Munari).

Dal 2000 il Museolaboratorio ex manifattura tabacchi, in collaborazione con il Circolo Didattico e l'Amministrazione Comunale, organizza laboratori di arte visiva nelle scuole elementari e materne del territorio. "Godart" è un progetto che vede coinvolti i docenti e gli artisti in attività teoriche e manuali con i bambini durante una intera settimana, a tempo pieno. I laboratori, volti alla costruzione di opere con i più disparati materiali, permettono di esplorare con diversi approcci e metodologie i linguaggi dell'arte.

MOSTRE

elenco mostre

C/O

progetto online | info: careof@museolaboratorio.org